

BC-120/S ECO-Tyres



Halbautomatischer horizontaler Stretchwickler

Die BC-120/S ECO -Tyres ist ein halb-automatischer horizontaler Stretchwickler zum Bündeln und Verpacken von Autoreifen und Kompletträdern unterschiedlichster Formen und Abmessungen. Die robuste Bauweise der Maschine ermöglicht den Einsatz unter härtesten Bedingungen. Die hochwertige Verarbeitung garantiert eine hohe wirtschaftliche Effizienz.

Die Maschine ist mit einem Rollentisch im Aufgabenbereich ausgestattet, der ein leichtes und einfaches Bewegen und Drehen der Reifen ermöglicht. Die Höhe des Ein- und Auslaufförderbandes kann mechanisch reguliert werden.

Die Geschwindigkeit des Drehrings ist regulierbar und wird über einen Inverter gesteuert.

Die Maschine verfügt über ein Schnellladesystem für die Folienrollen mittels einer mechanischen Arretierung. Die BC-120/S ECO-Tyres zeichnet sich besonders durch eine robuste Bauweise und geringen Wartungsbedarf aus. Die Bedienung der Maschine ist äußerst benutzerfreundlich.

Um sich Flexibilität in der Produktion zu erhalten, ist die Maschine auf Rollen und kann so kurzfristig ihren Standort verändern.

Spezifikationen

Max. Rollen-Durchmesser	200 mm
Folien Breite	70-125 mm
Breite Arbeitstisch	900 mm
Tiefe Arbeitstisch	430 mm
Rollenkern-Durchmesser	38 mm
Folien Stärke	15-35 µ
Stromversorgung	220/240 V – 50/60 Hz
Maschinengewicht	450 kg
Maschinenstart	Fußschalter
Druckluftverbrauch NL/min	0,75 l/m ³
Druckluftverbrauch pro Zyklus	0,15
Ring-Rotationsgeschwindigkeit	20-75 Umdrehungen/Min.
Länge Ein- und Auslaufförderband	500 mm
Ring-Durchmesser	1180 mm

Beschreibung des Arbeitszyklus

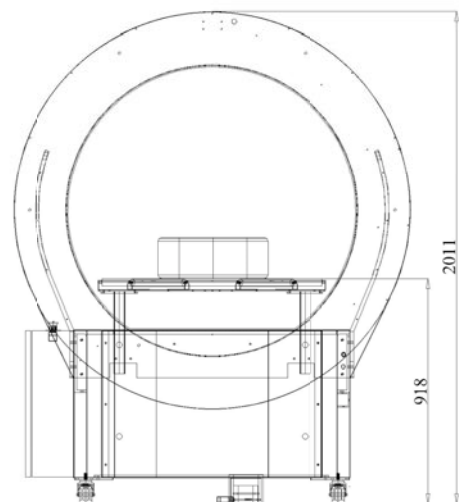
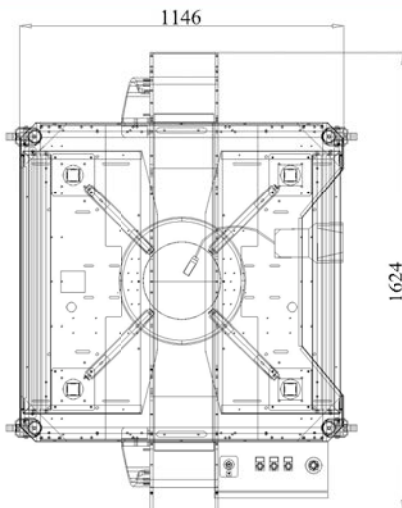
Die Reifen werden von dem Bediener auf den vier Drehrollen im Zentrum des Drehrings platziert. Die Zuführung der Reifen kann über Rollenbahnen von der linken oder rechten Seite erfolgen oder der Bediener entnimmt direkt aus einem Kommissionier-Gestell bzw. einer Palette. Nach dem Positionieren des Reifens in der Maschine befestigt der Bediener manuell das Folienende am Packstück und betätigt den Fußschalter, um den Wickelprozess zu starten. Der Mitarbeiter dreht den Reifen auf dem Rollentisch, der ein sehr leichtes Drehen des Stapels ermöglichen. Je nach Wunsch können die Reifen mit Voll- oder Teileinschlag verpackt werden.

Um den Zyklus zu stoppen beendet der Bediener die Betätigung des Fußschalters. Der Folienschlitten stoppt in der oberen 12 Uhr Position und der Bediener trennt die Folie manuell und befestigt sie am Packstück.

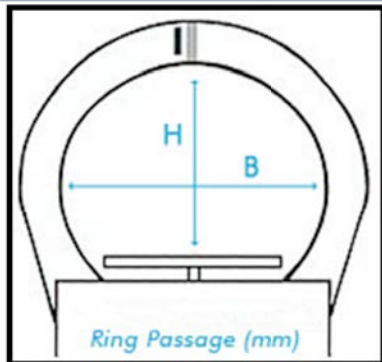
Die Stopp-Position kann über ein Teach-in-System wahlweise von 3-9 Uhr verändert werden.



Maschinenabmessungen (Einzelpackplatz):



Maximale Produkt Dimensionen



B (mm)	H (mm)
900	630
800	660
600	730
400	750
200	750

Maschinendetails:



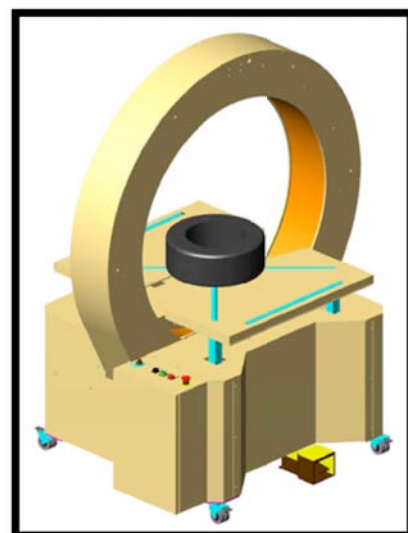
Einfache Regulierung der Drehgeschwindigkeit über einen Frequenzumrichter.



Der sichere und schnelle Zugang zu den Folienrollen gewährleistet einen schnellen Rollenwechsel.



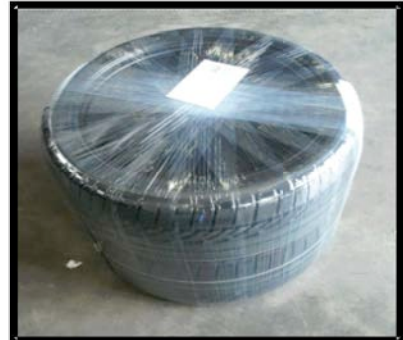
Der Wickelprozess wird durch Betätigen eines Fußschalters ausgelöst und beendet.



Reifenvolleinschlag

Innovatives Verpacken

Der Volleinschlag bietet einen sehr hohen Transportschutz und eignet sich ideal dazu, zusätzliche Artikel wie Schläuche, Felgenschlösser, Ventile oder weiteres Zubehör der Sendung beizupacken. Durch das komplette Verschließen des Pakets gehen diese Komponenten nicht verloren und können in einer Sendung zum Kunden geschickt werden. Diese Art der Verpackung eignet sich ebenfalls zum vollautomatischen Sortieren, so dass die Paketdienstleister im Regelfall keine Handlungszuschläge verlangen.



Reifenteileinschlag

Der Teileinschlag bietet ebenso wie der Volleinschlag einen guten Transportschutz und eine gute Oberfläche um Versandetiketten bzw. Lieferscheintaschen auf der Folie zu fixieren. Auch das Verpacken mehrerer Reifen miteinander führt zu einem optimalen Paketverbund, der es ermöglicht, mit einem minimalen Materialeinsatz zu arbeiten. Die beiden verbleibenden offenen Seiten bei dem Teileinschlag können dazu genutzt werden, in das Paket zu greifen, um es leichter transportieren zu können. Auch diese Verpackungsart ist Sorter-fähig.



Komplettträder

Das Verpacken von Komplettträgern kann sowohl mit Volleinschlag als auch mit Teileinschlag realisiert werden. Durch das zusätzliche Auflegen von Wellpappzuschnitten bzw. Schaum- oder Luftpolsterfolien wird ein zusätzlicher Schutz der Felgen gewährleistet. Für das Versenden von Komplettträgern ist dies sicherlich die günstigste Verpackungsvariante mit dem geringsten Handlingaufwand.

