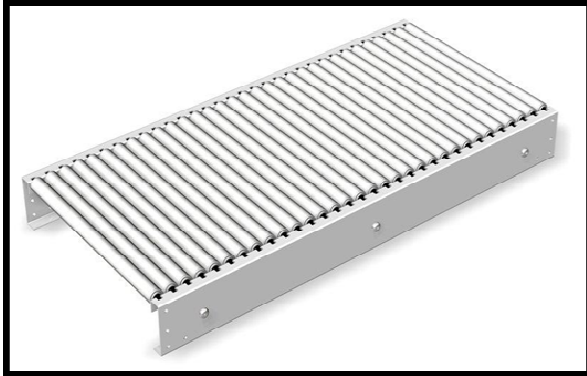


### Rollenbahn mit Ø 28 mm Aluminiumrollen



Die Bahnen sind wegen geringen Achsenabstands besonders für Fördergüter geeignet, die aus einem Schrumpftunnel kommen, sowie für Fördergüter mit unebenem Boden

#### Spezifikationen

|                        |   |
|------------------------|---|
| Rohre                  | Elektro galvanisierter Stahl                      |
| Rollen                 | Ø 28 mm   |
| Achsen                 | Ø 8 mm Aluminium                                  |
| Endlager               | Kunststoffeinsatz mit Stahlkugeln aus Edelstahl   |
| Wangen                 | Elektro galvanisierter Stahl                      |
| Achsenabstand          | 30 mm   |
| Breite                 | 200, 300, 400, 500 und 600 mm                     |
| Länge                  | 250, 500, 750, 1000, 1500, 2000, 2500 und 3000 mm |
| Belastung              | Pro Rolle: 10 kg. Pro Bahnmeter: Max. 75 kg       |
| Änderungen vorbehalten |   |