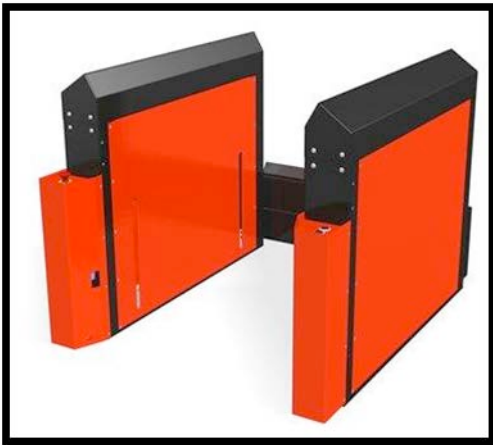


PalManager Multi - Palettenmagazin

Ist auf verschiedene Palettenbreiten umstellbar



Der PalManager Multi wird entweder zum Stapel von bis zu 14 Paletten oder als ein Magazin genutzt werden, aus dem eine Palette nach der anderen entnommen werden kann.

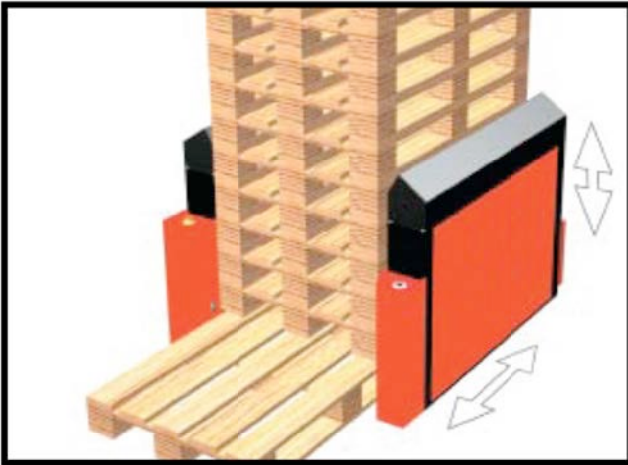
Das Magazin ist auf automatischen Betrieb einstellbar.

- Sichere Palettenhandhabung – weniger Arbeitsschäden
- Verbesserte Produktivität – eine Palette ist stets einsatzbereit
- Palettenschonend
- Keine Lärm oder Staubbelästigung
- Lager- und Produktionsordnung wird gewährleistet

Spezifikationen

Palettengröße (L x B)	1200 x 800 – 1200 mm
Höchste Palettenanzahl	14 Stk.
Max. Ladekapazität in kg	500 kg
Dimensionen (L x B x H)	1380 x variabel x 1050 mm
Stromversorgung	1 x 230 V
Luftdruck und Luftverbrauch	6-10 bar, 8 l pro Zyklus
Oberflächenbehandlung	Alle Teile sind lackiert oder elektrogalvanisiert. Die Maschine ist auch in rostfreiem Stahl erhältlich
Farben	Rot RAL 2002, schwarz RAL 9005 (ist in anderen Farben gegen Aufpreis erhältlich)

Konfigurationsmöglichkeiten



Von oder zum Boden

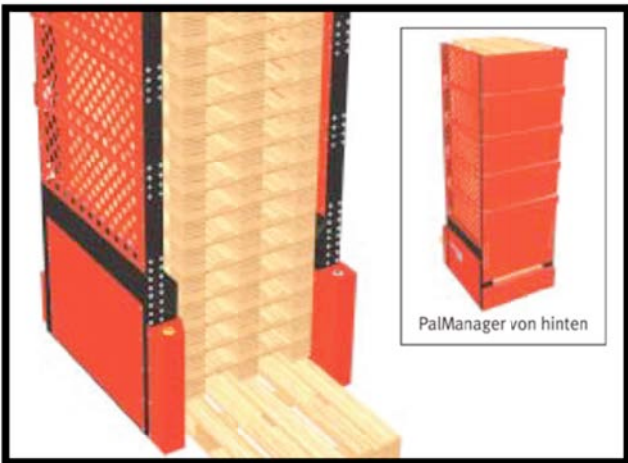
Der PalManager Multi stapelt oder spendet direkt vom Boden, serienmäßig mit einer Apeicherkapazität von 14 Paletten

Stapeln

Die Leerplatte wird in das Magazin gefahren und nach Betätigung des Knopfes (manuelle Version) wird die Palette automatisch angehoben und das Magazin ist für die nächste Aufnahme bereit.

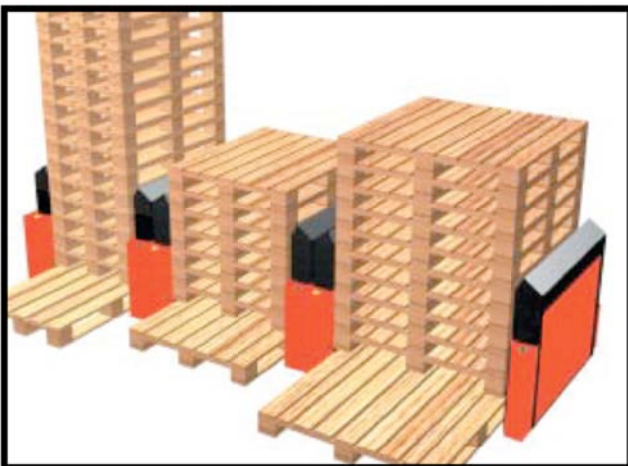
Spenden

Der Knopf wird gedrückt (manuelle Version) und die untere Leerpallette wird automatisch abgesetzt, bereit zur Abholung



Hochversion

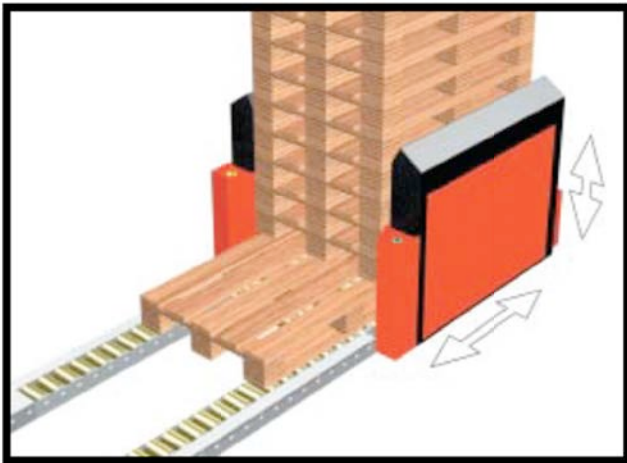
Der hohe PalManager hat einen Speicher von bis zu 24 Leerpalletten. Das Modul ist als Multi und 4Way Version lieferbar. Der Sicherheitsaufbau kann beim Transport demontiert werden.



Palettenhotel

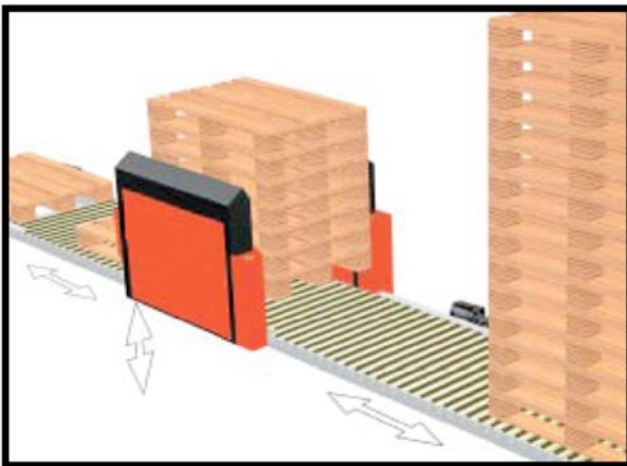
Das Bild zeigt die Multi Version als Speicher für drei verschiedene Palettengrößen. Mehrere PalManager können dicht aneinander gestellt werden, eventuell erforderliche Wartungsarbeiten werden von der Innenseite oder von hinten durchgeführt.

Konfigurationsmöglichkeiten



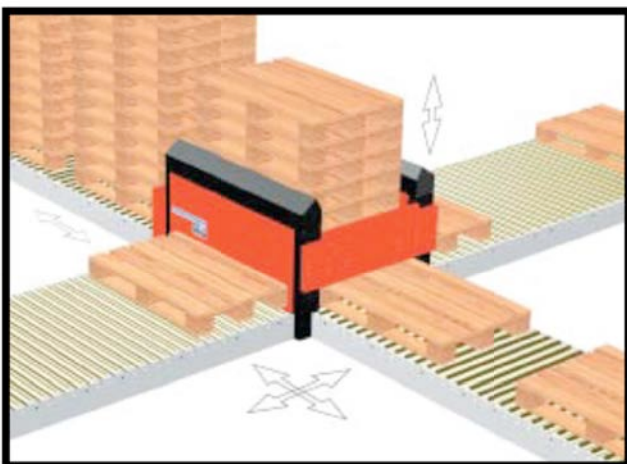
Von oder zu Rollenbahnen

Die Multi Version stapelt/entstapelt Leerpaletten bei Palettenrollenbahnen mit einer Niedrigsthöhe von 90 mm. Hier mit 2-teiliger Ein- oder Auslaufrollenbahn, die die Abgabe oder –Entnahme mit Hubwagen ermöglicht.



Stapeln

Anwendungsbeispiel des Magazins als Stapelgerät: Von Einzelpalette zu Stapeln oder von Stapeln zu Einzelpaletten.



PalManager 4Way

Kann Leerpaletten in alle 4 Richtungen abgeben oder empfangen. Der PalManager lässt sich einfach in vollautomatische Verpackungslinien integrieren.