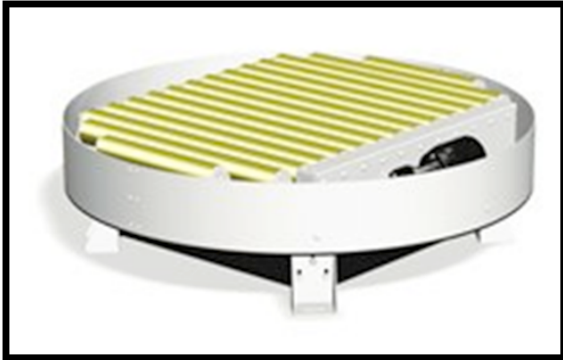


Paletten Drehtisch



Der Drehtisch kommt zum Einsatz, wenn die Förderrichtung der Paletten geändert werden muss.

Mit Palettenrollenbahn montiert - auf Anfrage auch mit Kettenbahn erhältlich.

Der Drehtisch lässt sich um $\pm 90^\circ$ bzw. $\pm 180^\circ$ drehen.

Drehung: 2,8 oder 3,75 U/Min.

Spezifikationen

Belastbarkeit	Max. 900 kg
Standardhöhe	350 mm oder 470 mm. Mindesthöhe 310 mm.
Getriebemotor	0,25 kW
*Änderungen vorbehalten	