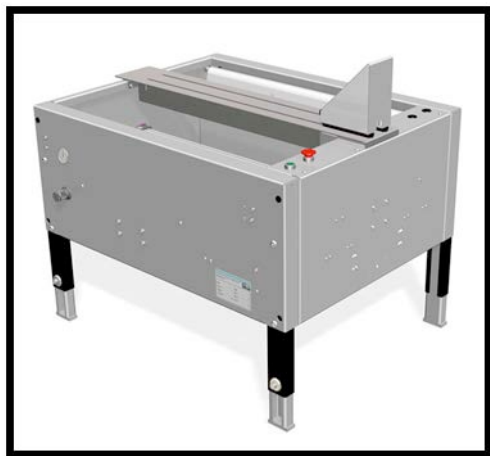


F-100 P**Halbautomatischer Bodenklappenfalter**

Der F-100-P ist ein halbautomatischer Kartonaufrichter und wird häufig als Packtisch vor einem Kartonverschließer verwendet.

Nach Öffnung des Flachkartons platziert die Bedienungsperson den Karton in den Klappenfalter, der die Seitenklappen automatisch faltet und den Karton während des Befüllens festhält.

Der Karton wird nach dem Befüllen auf Knopfdruck automatisch in einem Kartonverschließer oder auf eine Rollenbahn geschoben.

Spezifikationen

Typ	Maschinenbreite	Maschinenlänge	Min. Kartonbreite	Max. Kartonbreite	Max. Kartonlänge
3	510	932,5	230	290	700
5	740	932,5	320	520	700
7	950	932,5	370	730	700
3 + 200	510	1132,5	230	290	900
5 + 200	740	1132,5	320	520	900
7 + 200	950	1132,5	370	730	900

*Alle Angaben in mm. Änderungen vorbehalten

Kartonaufrichten in 4 Schritten



Der Karton wird geöffnet.



Die vordere und hintere Klappe werden in Richtung Schiene gefaltet.



Der Karton wird zur Schiene geführt und anschließend werden die Seitenklappen auf der Unterseite gefaltet.



Der Karton wird festgehalten und kann nun befüllt werden. Im Anschluss wird der Karton durch einen pneumatischen Vorschub weiterbefördert.