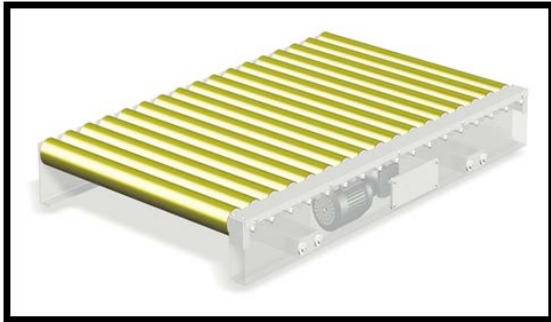


Angetriebene Palettenrollenbahn mit unterliegendem Getriebemotor



Nur zur Montage auf Stützen.

Technische Spezifikationen	
Oberflächenbehandlung	Außer Getriebemotor, Kette und Rollenachsen ist alles aus elektrogalvanisiertem Stahl. Die Rollen sind mit Gelbchrom elektrogalvanisiert
Wangen	Kaltgewalzte Winkelprofile, verschraubt mit C-Profil-Querbalken, an welche Stützen montiert sind.
Rollen	Ø 80 mm elektrogalvanisierte Stahlrohre.
Achsdurchmesser	Ø 17 mm.
Lager	6203 – 2 rs.
Rollenmontage/-beschläge	Die Rollen werden über eine M10-Achse zwischen den Seitenwangen aufgehängt.
Belastbarkeit	Max. 1500 kg pro Bahn und pro Getriebemotor
Standardhöhe	Gesamthöhe vom Boden aus bis Oberkante der Rollen beträgt 190 mm.
Kettenantrieb	Die Ketten werden unterhalb der Rollenoberfläche betrieben. Der Kettenantrieb erfolgt „von Rolle zu Rolle“. Im Lager der Rollen sind ½"-Kettenzahnräder gehärteten Stahls integriert
Kettenantrieb	Die Ketten werden unterhalb der Rollenoberfläche betrieben. Der Kettenantrieb erfolgt „von Rolle zu Rolle“. Im Lager der Rollen sind ½"-Kettenzahnräder gehärteten Stahls integriert
Getriebemotor	0,37 kW. An der Seite der Bahnwange angebrachtes Schneckengetriebe.
Fördergeschwindigkeit	11,4 m/Min. (mit anderen Geschwindigkeiten lieferbar).
*Änderungen vorbehalten	